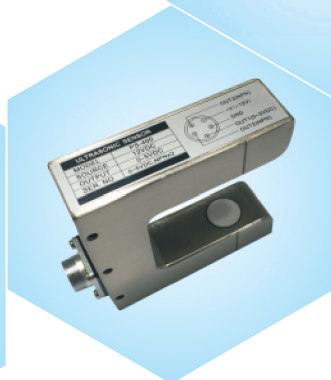
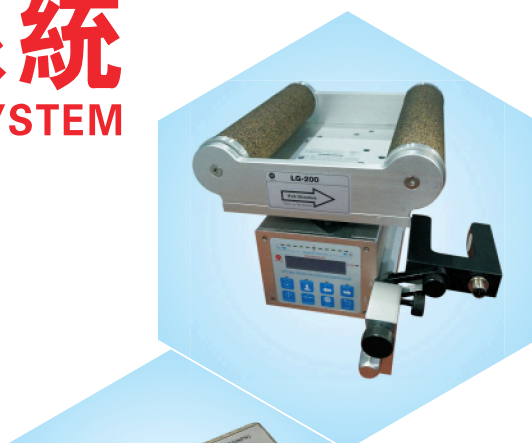
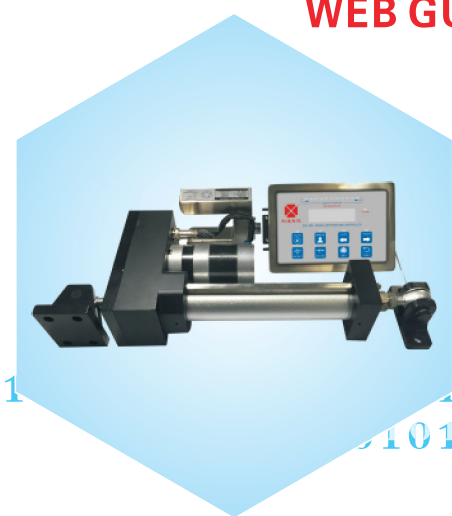




張力/糾偏/卷材控制專家  
LEADING COMPANY OF TENSION CONTROL AND WEB GUIDING

# 糾偏控制系統

WEB GUIDING CONTROL SYSTEM



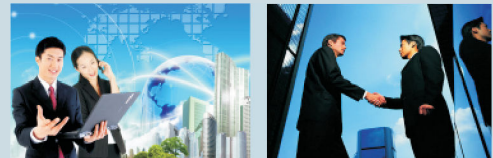
## 東莞市萊森精密機電有限公司

DONGGUAN LEESUN Precision Mechtronics Co.,Ltd

工業用離合器|制動器|張力控制系統|糾偏系統



## 公司簡介 ABOUT US



利迅科技工業有限公司始創于臺灣,擁有專業的設計研發團隊,主要研發生產高精密磁粉式離合器/制動器、電磁式離合器/制動器、氣壓式離合器/制動器、張力控制系統、糾偏控制系統等工業產品,為卷取設備行業提供各種張力控制、糾偏控制解決方案。產品質量優異,廣受客戶好評,使“**利迅LEESUN**”品牌成為行業的領導者。產品廣泛應用於包裝機械、印刷機械、電子電池設備、電纜電纜機械、制紙制版機械、橡塑機械、食器機械、紡織機械、玻璃機械、木工機械等行業。

經過不斷發展,為了適應市場的需要,公司于1996年在福建建立生產基地,同時在東莞成立分公司——**東莞市萊森精密機電有限公司**,全面負責大陸地區的銷售業務。

東莞市萊森精密機電有限公司以優質的產品和真誠服務歡迎廣大新老客戶垂詢合作,共同發展!



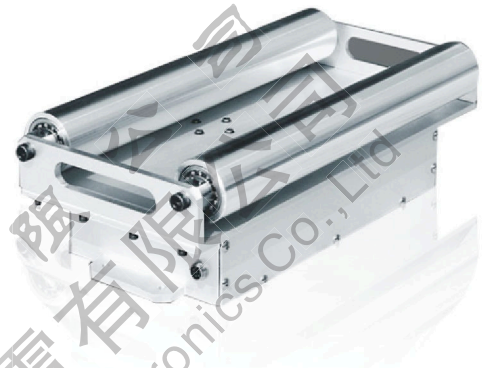
执行器  
Actuators

伺服纠偏系统

Web Guiding Control System

# LG系列伺服电机中间导向框架

LG系列伺服电机中间导向框架使用无刷直流伺服电机驱动，精密滚珠丝杠传动，结构紧凑，机械刚性好，低惯量，精度高，适宜用在卷材处理中间过程的高速高精度纠偏。



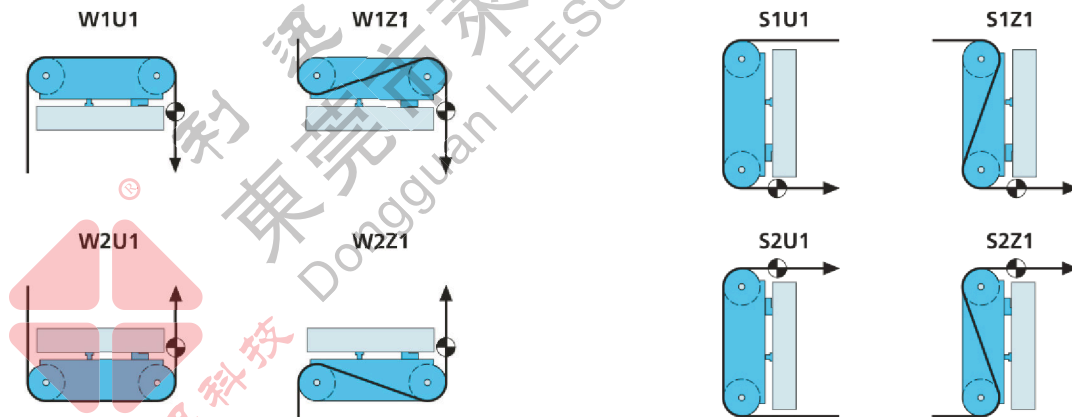
## 型号标注说明



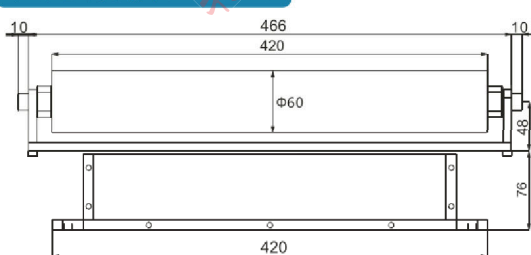
## 功能特点

- 无刷伺服电机驱动，免维护
- 精密滚珠丝杠，定位准确
- 导向行程大
- 可定制导辊长度及跨度
- 导辊可选配硬质阳极化涂层，橡胶层，包软木皮

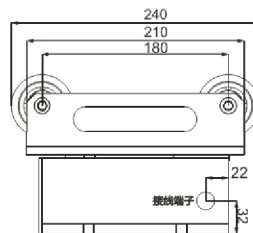
## 卷材走料方式



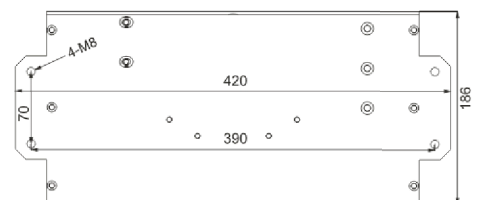
## 尺寸规格(单位mm)



正面尺寸图



侧面尺寸图



底部安装尺寸图





## 我们的产品 Application Show

### ➤ 张力控制系列



### ➤ 检测器系列



### ➤ 离合器制动器系列



### ➤ 气胀轴铝导辊胶辊系列



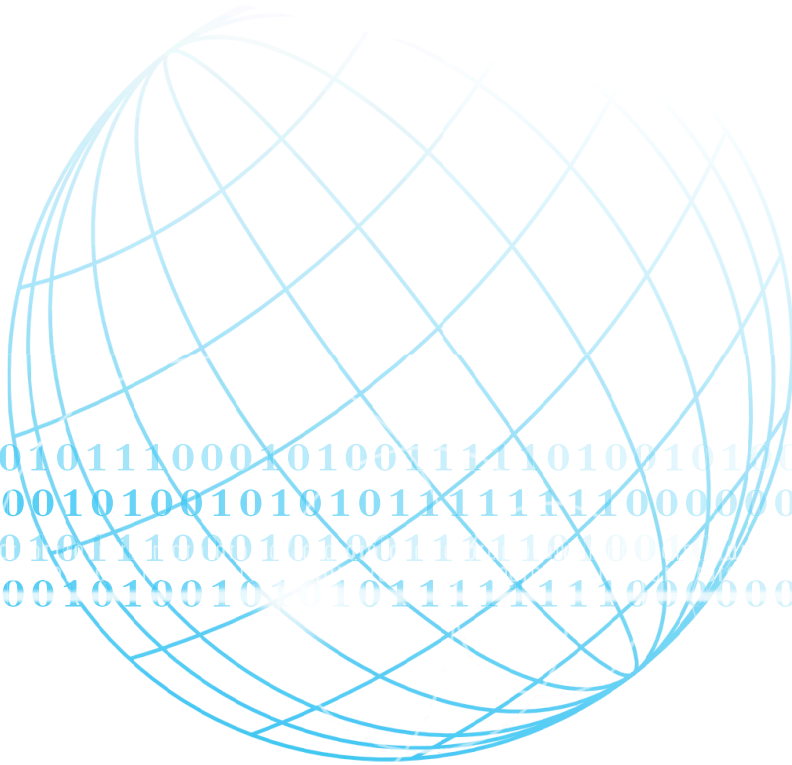
更多產品資訊請訪問：[www.leesuncn.com](http://www.leesuncn.com)

或致電：400-888-5212，我們豐富經驗的工程師團隊樂于為您提供服務！



# 品質決勝未來

Quality winning the future



10010101110001010011111010010110110  
1100001010010101011111111000000010000000  
1001010111000101001111101001  
1100001010010101111111000000010000000



## 利迅科技

### 利迅科技工業有限公司

LEESUN Technology Industrial Co., Ltd

臺灣：臺北縣汐止市大同路三段372號

電話：886-2-8648 7482

傳真：886-2-8648 0915

網址：[www.leesuncn.com](http://www.leesuncn.com)

郵箱：[sales@leesuncn.com](mailto:sales@leesuncn.com)

#### 大陸工廠

地址：福建省福州市倉山區浦上工業區

郵箱：[sales@leesuncn.com](mailto:sales@leesuncn.com)

#### 華南公司

### 東莞市萊森精密機電有限公司

DONGGUAN LEESUN Precision Mechtronics Co.,Ltd

地址：廣東省東莞市南城區第一國際百安中心B303

電話：0769-85189162/85180215/26980325

傳真：0769-81610656

網址：[www.leesuncn.com](http://www.leesuncn.com)

郵箱：[leesun@leesuncn.com](mailto:leesun@leesuncn.com)

## 全國免費服務熱綫

# 400-888-5212